



白水江



观音寺镇鳌湾



接官亭镇安山茶园

千里嘉陵江 醉美在略阳



略阳地处秦岭南麓西段，全县总面积 2831 平方公里，辖 15 个镇 2 个街道办，总人口 17.1 万。境内山水雄奇，拥有五龙洞国家森林公园，森林覆盖率达 98.5%，空气中每立方厘米负氧离子含量达 5 万个以上，是中国天然氧吧，中国羌族文化生态保护实验区。

略阳千年古县历史文化底蕴厚重。自西汉元鼎六年（公元前 111 年）正式建县已有 2100 余年，是古时秦陇之间氐羌民族居住的核心地带，保留有长江流域保存最为完整的灵岩寺、江神庙、紫云宫等建筑，略阳罐罐茶、菜豆腐、羊皮鼓舞等省级非遗和特色美食。

略阳县依托氐羌文化、历史文化、红色文化、蜀道文化和非遗传承等生态人文资源禀赋，打造嘉陵江秦蜀故道及红叶观赏线路、五龙洞氐羌民俗旅游及高山杜鹃观赏线路、徐家坪西淮坝油菜花海观赏线路、G345 国道乡村田园体验旅游线路和汉水北源乡村美食休闲旅游线路。建成国家 3A 级景区徐家坪铁路风情小镇、汉析里田园温泉度假区等集观光、休闲、康养、研学、农事体验为一体的旅游新业态。创新开展“体育赛事+农业经济+乡村旅游+传统文化+全民健身”多元融合发展模式，举办羌历年活动、羌民俗体验、非遗大集、羌族萨朗舞篝火晚会、羌歌民歌大赛、“诵中华诗词·赏略阳花海”、“嘉陵羌韵·唐诗略阳”“游灵岩栈道·赏嘉陵红叶”等文旅活动。创建灵岩寺历史文化研学、江神庙航运文化、徐家坪上坪及街口伏击战红色文化研学、黑河镇乌鸡、蚕桑科普教育研学、仙台坝镇农旅融合研学等研学教育基地，持续解锁“春、夏、秋、冬”游略阳的 N 种玩法，擦亮“汉风羌韵 嘉陵明珠”品牌。

千里嘉陵江，醉美在略阳。灵铸山河，时雕万物；坐拥山水秘境，对话千年人文；天地灵气浩荡，往来意气飞扬。

嘉陵江

组稿 | 沈涛 杨长河



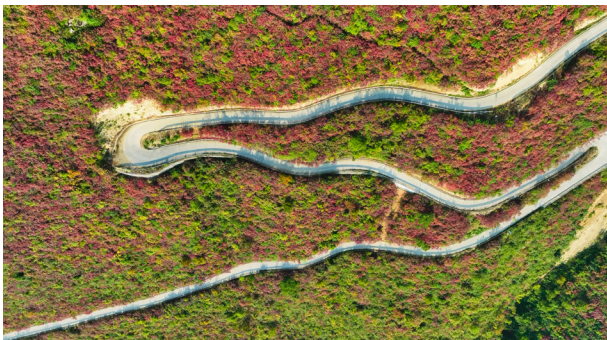
付家山油菜花



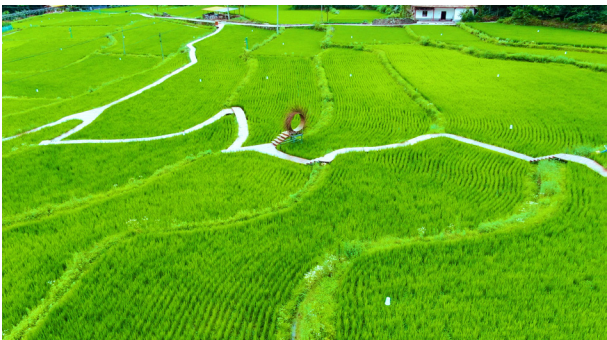
五龙洞国家森林公园



五龙洞国家森林公园日出



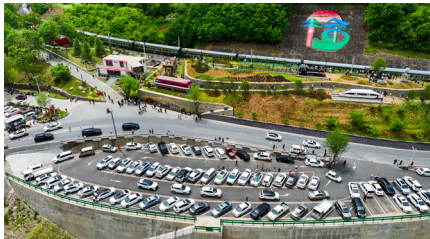
闪家坪红叶



仙台坝镇娘娘坝村水稻梯田



灵岩寺博物馆



徐家坪铁路风情小镇



南山塔



西淮坝镇油菜花



县城夏天航拍